

定光寺だより

JOKOJI DAYORI

2022
7・8

GOLD

ゴールド
会員限定

土日祝が、平日料金になります！

7.8.9月(1週目)の土日祝が

平日料金！

ビジター様も
当日のご入会OK！
(ご精算前に限り)
当日から会員料金
になりますよ！

開催期間：7/2(土)～9/4(日)

ゴールド会員様限定で7.8.9月(1週目まで)土日祝のプレー代が
なんと平日料金に！7/18(祝月)、8/11(祝木)も平日料金です！
ご同伴者様もお安くなります！この機会にぜひ☆

3,700円
もお得に！

G 会員

土日祝通常料金：10,530円

6,830円

G 会員同伴

土日祝通常料金：12,630円

9,800円

8/11(祝木)は
「くだものカップ」

開催します！
参加費 500円
9H 集計なので
お帰りの際に賞品を
お持ち帰り頂けます。

8月より **新** イベント開催します！

参加費
なっなんと
無料!

ビギナーズカップ

8/8(月) 9/27(火)

初心者の方
大歓迎

昼食付

プレー料金	ゴールド会員	ビジター
	7,260円	8,280円(税込)
参加費	無料	
集計方法	シングルペリア上限なし	

賞品はマイルージポイント（ビジターは次回使える割引券）

順位賞は毎回ランダムに変わります！

何位が当たりになるか、どこの賞が何ポイントなのか？は毎月ランダムに入れ変わります。例えば.....

大当たり!なら
1,500pt
当たるかも!?

1位：500pt
5位：1,000pt
9位：1,000pt
12位：1,000pt
17位：500pt

21位：500pt
23位：1,000pt
33位：1,500pt
38位：1,000pt
39位：500pt

43位：500pt
46位：1,000pt
49位：1,000pt
50位：500pt
...etc

当たる確率は約 **3~4** 人に **1** 人！

【こんなあなたにピッタリ！】

- 競技参加にはまだ自信がなくて迷っていた
- 気軽に参加出来るなら参加してみたい
- 初心者でも入賞して賞品ゲットしたい
- みんなで楽しみながら参加したい

-ご注意-

OKパット（コンシード）はなしです。
必ずすべてのホール“カップイン”
してください。

4名に満たない場合は組み合わせ
（他のお客様と一緒にプレー）と
なる事がございます。

4月～セルフチェックイン導入しました！

定光寺カントリークラブでは、お客様をお待たせすることなくスムーズにチェックインしていただけるよう、セルフチェックインシステムを導入することになりました。

ー セルフチェックインの手順 ー

- ① 検温・手指消毒する
- ② 所定の場所からホルダーをとる
- ③ 会員カードを準備し機械の案内に沿ってチェックイン！

スタッフが丁寧にご説明します！最新のセルフチェックインシステムをどうぞご利用ください！



第42回 定光寺開場記念競技

2022.7.25(月)

超豪華賞品が揃います！最新家電、豪華グルメ、便利なあの商品まで大満足のラインナップ！大変ご好評のため、キャンセル待ちも承ります。ご予約はお早めに☆

参加費：3,000円

参加賞：ボール1スリーブ、お土産

等賞内容：1～20位、25～100位まで5とび賞
110位からは10とび賞、当日賞25位
当回賞42位、レディース賞1～10位



年に一度の特別競技！

※ゲーム大会、表彰式は新型コロナウイルス感染拡大防止のため中止とさせていただきます。

アンダーハンディ競技の予約人数変更について

7月のアンダーハンディ(UH)競技より予約人数を最大2名までといたします。
本来、UH競技のお申込みは個人(1名のみ)予約が基本です。当クラブにおいても「本来のUH競技に近づけるため」予約人数を最大2名に変更させていただきます。

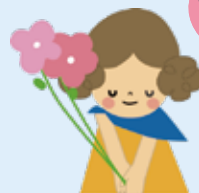
変更に関わる



前号にも掲載
再告知
となります。

Q1. 今まで1組4名で予約していたけど今後はできませんか？

A. 申し訳ございませんが、お受けできません。4名の予約をとる場合は2名ごとに分けて取っていただきます。



Q2. 代表者が4名の予約をとること(代理予約)は可能ですか？

A. 可能です。ただし同組ではお受けできません。さらに予約時に参加メンバーをお知らせいただきます。

Q3. 予約時間の希望は聞いてもらえますか？

A. 可能です。ただし希望時間帯にお仲間がみえる場合は時間をずらしてご案内いたします。

Q4. 一緒にプレーしたい方がいる場合は聞いてもらえますか？

A. 申し訳ございませんが、お受けできません。(仲間内での組み合わせに繋がる可能性があるため。)

Q5. 偶然、仲間内で組み合わせが一緒になってしまった場合、そのままでもいいですか？

A. 予約状況や組み合わせの都合上、お仲間が同組になる場合もございます。その際はそのままプレーしていただきます。

JCC スタッフによる ワンポイントマナー講座！

グリーン上のピッチマークについて

ピッチマークとはゴルフボールがグリーン上に落下した衝撃で出来るへこみです。
ピッチマークを直さないと、芝が枯れてしまい表面がポコポコになってしまいます。

芝が回復するまでに、その場ですぐに直すと「1日」1時間後に直すと「1週間」翌日に直すと.....なんと「1か月」もかかってしまいます。

今、その時に直していただくことがとっても大切になります！綺麗なグリーンを保つには皆様のご協力が必要不可欠です。どうぞよろしく願いいたします。

ピッチマークの直し方



へこみの
周りに
斜めに
刺す



中央へ
寄せる



斜めに
刺して
寄せる



平らに
トントン
してOK!